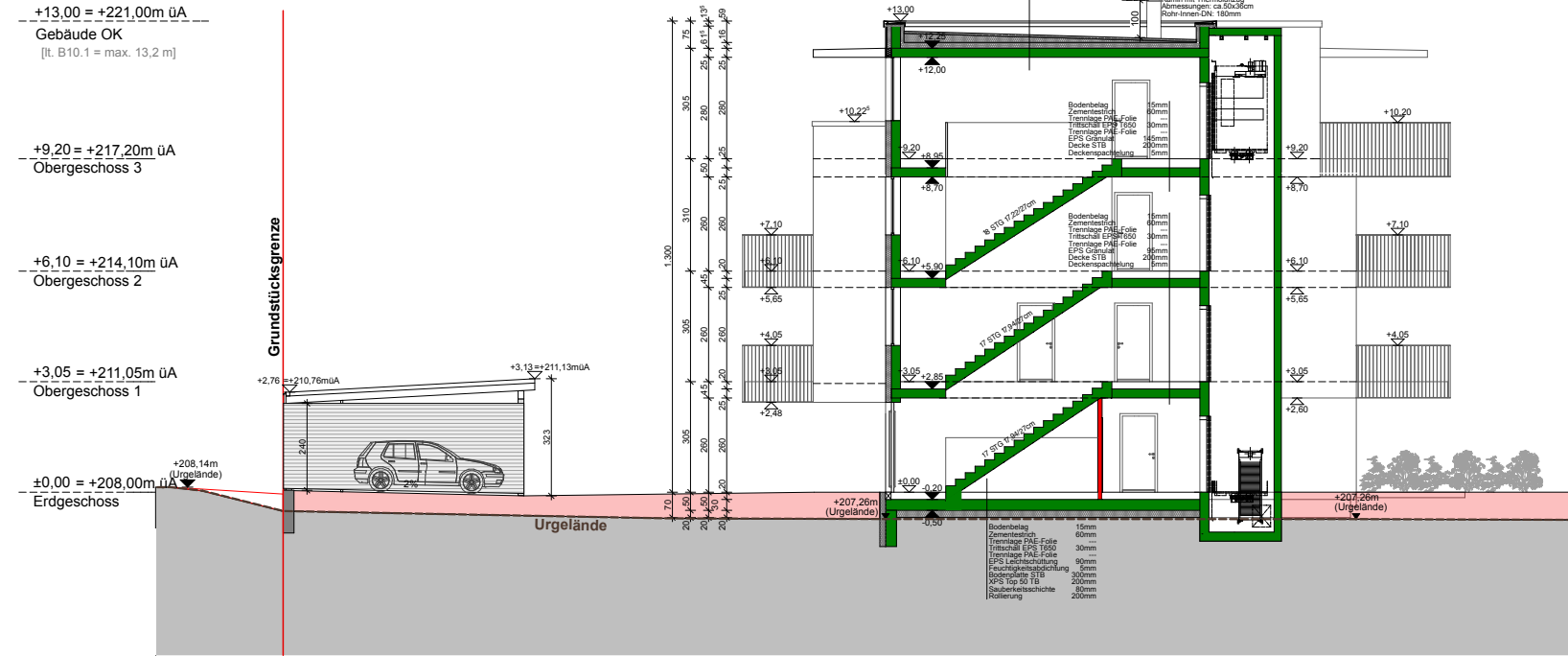
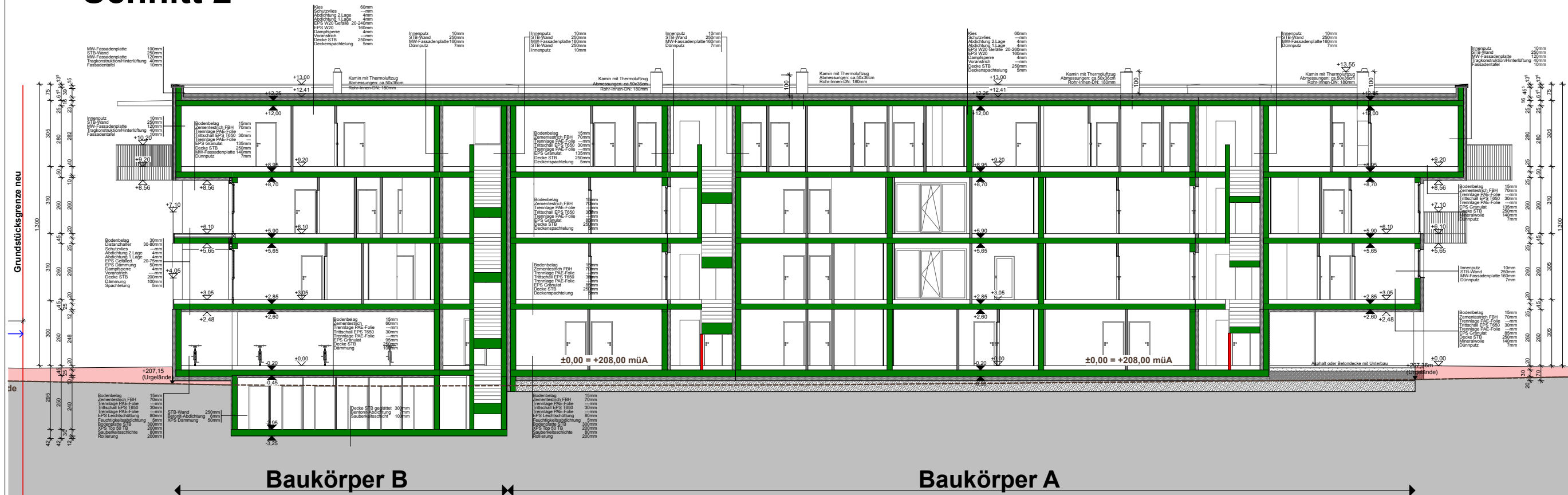


Schnitt 1



Schnitt 2



KURZBEZ.

Wohnpark Vita Nova

DET.-NR.

INDEX-NR.

MASZSTAB

1:200

PROJEKT-NR.

ERSTELLT AM: 19.12.2016

GEÄNDERT AM: 18.01.2018

GEZEICHNET

SUsa

GEPRÜFT

ARCH.DI. WOLF

Wohnpark Vita Nova
40 Wohneinheiten bestehend aus Haus A und B
Teilunterkellerung Haus B
9 Stück 4-er Carports, 1 Garage, mit 3 Parkplätzen,
8 überdachten PP, 1 Müllraum, 2 Fahrradräumen

PROJEKT

PLANUNG **Architekturwerkstatt Graz**
Arch. Dipl. Ing. Alfred Wolf
8010 Graz - Plüddennangasse 83/6
Tel.: 0316/427 000 & Fax: DW 5
e-mail: aws@aws-graz.at

Schnitt 1 / Schnitt 2

INHALT